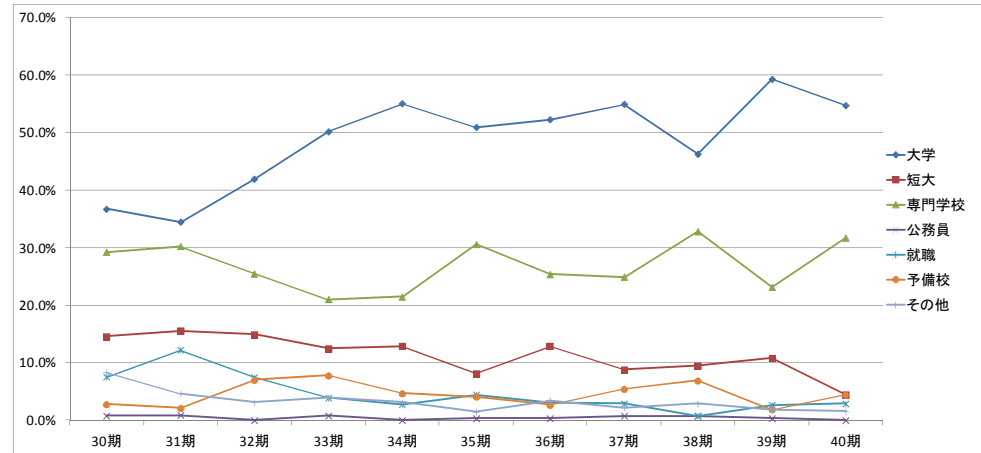


# 進路状況資料

大学・短大・専門学校・就職等の現状  
進路決定状況

	大学	短大	専門学校	公務員	就職	予備校	その他	計
30期	93	37	74	2	19	7	21	253
31期	82	37	72	2	29	5	11	238
32期	107	38	65	0	19	18	8	255
33期	129	32	54	2	10	20	10	257
34期	141	33	55	0	7	12	8	256
35期	138	22	83	1	12	11	4	271
36期	138	34	67	1	8	7	9	264
37期	150	24	68	2	8	15	6	273
38期	127	26	90	2	2	19	8	274
39期	159	29	62	1	7	5	5	268
40期	171	14	99	0	9	14	5	312

	30期	31期	32期	33期	34期	35期	36期	37期	38期	39期	40期
大学	36.8%	34.5%	42.0%	50.2%	55.1%	50.9%	52.3%	54.9%	46.4%	59.3%	54.8%
短大	14.6%	15.5%	14.9%	12.5%	12.9%	8.1%	12.9%	8.8%	9.5%	10.8%	4.5%
専門学校	29.2%	30.3%	25.5%	21.0%	21.5%	30.6%	25.4%	24.9%	32.8%	23.1%	31.7%
公務員	0.8%	0.8%	0.0%	0.8%	0.0%	0.4%	0.4%	0.7%	0.7%	0.4%	0.0%
就職	7.5%	12.2%	7.5%	3.9%	2.7%	4.4%	3.0%	2.9%	0.7%	2.6%	2.9%
予備校	2.8%	2.1%	7.1%	7.8%	4.7%	4.1%	2.7%	5.5%	6.9%	1.9%	4.5%
その他	8.3%	4.6%	3.1%	3.9%	3.1%	1.5%	3.4%	2.2%	2.9%	1.9%	1.6%



## 40期生(2017年3月卒業)の進路状況

2017. 4. 3 現在

	大学				専門学校				就職	公務員	浪人	その他	合計
	一般	医療	看護	歯科	一般	医療	看護	歯科					
男子	73	2	2	0	20	4	1	0	4	0	10	0	116
女子	80	3	11	14	58	3	6	6	5	0	4	5	196
合計	153	5	13	14	78	7	7	6	9	0	14	5	312
	171				99								

	大 学				短 大				専 門 学 校				
	AO	指定校 推薦	公募 推薦	特別 推薦	一般	AO	指定校 推薦	公募 推薦	一般	AO	指定校 推薦	公募 推薦	一般
男子	0	10	32	2	33	0	0	0	0	21	0	3	2
女子	9	26	37	1	21	3	6	3	2	53	8	9	3
合計	9	36	69	3	54	3	6	3	2	74	8	12	5
	171				14				99				

過去10年間の近畿圏大学・短大の合格者数

《 2016年4月24日現在 人数は 現役のみ 延べ人数 》

大 学 名	40期	39期	38期	37期	36期	35期	34期	33期	32期	31期
滋賀大学		1								
大阪教育大学		1								
神戸市立外国語大学	1									
びわこ成蹊大学	1	1		1		3	2	1	3	
長浜バイオ大学		4								1
大谷大学		1			4	2	3		1	3
京都外国語大学	12	8	2	9	2		3	1	2	
京都学園大学			2				1			
京都光華女子大学			1							1
京都嵯峨芸術大学			1				3	1		
京都産業大学	8	9	4	12	20	16	19	3	5	1
京都女子大学				1	1					
京都精華大学		2		1	2	1	2			
京都造形芸術大学			1	1	1	3	2	1		
京都橘大学	4	4		1	1	5	1	3		
京都文教大学	1						1	1		
京都美術工芸大学		1								
同志社大学	2									
明治国際医療大学		1								
佛教大学	7	2	5	6	11		4			
花園大学				4	1	1			1	1
立命館大学	6	5				3	4			
龍谷大学	17	19	2	1	5	4	2	2	1	
藍野大学	3	2	2	5	1			1	1	
大阪青山大学	7	1	6	2	5	6			1	5
大阪大谷大学	1	1	1			1	1	1	1	1
大阪学院大学	2	1	3	8	2	3	3		4	2
大阪経済大学	12	29	13	13	21	13	26	16	4	2
大阪経済法科大学	24	10			1	6	4	1		
大阪芸術大学		3				1	4	8	1	3
大阪工業大学	2	1	1	2			2	5	2	4
大阪国際大学		2	2					1	2	2
大阪産業大学	10	8	7	10	12	6	4	10	29	7
大阪女学院大学	1		1	1		1	1	1	1	
大阪商業大学			3	4	2	2	4	3	5	
大阪樟蔭女子大学	5	5		2		1	1	4	1	
大阪人間科学大学	1	2	3	4		3	4	1	3	
大阪成蹊大学	6		2	7	1	1		3		
大阪総合保育大学		2		1	1		2	1		
大阪体育大学	1			1	3		1	1	1	
大阪電気通信大学	3	7	2	6	1		2	5	2	1
大阪保健医療大学			2		1	1	1	2		
大阪物療大学		1								
追手門学院大学		38	46	50	23	16	17	34	26	6
関西大学	12	13	1	1	3	1	1	4		
関西医療大学										1
関西外国語大学	25	15	7	10	8	9	5	5	2	1
関西福祉科学大学							3	1		

大 学 名	40期	39期	38期	37期	36期	35期	34期	33期	32期	31期
近畿大学	49	36	30	11	9	6	7	2	2	3
四條学園大学		1		1						
四天王寺大学	2	1		2	2	1	3	1	1	2
摂南大学	37	25	15	32	22	25	12	22	5	2
千里金蘭大学	4	4	1	3	4	4	3	5	1	2
相愛大学		3			1			1		
太成学院大学			1	1			1		4	
帝塚山学院大学			1				2	1		
常磐会学園大学			1		1	2				1
梅花女子大学	8	19	2	1	4	2	1	4		2
阪南大学	8	38	11	15	11	4	18	4	8	3
桃山学院大学	1	2			8		3	1		3
森の宮医療大学	2	2		1	4	4	1			1
大和大学	6	3				5	2	2	4	2
園田学園女子大学	3	3				1				2
芦屋大学		1	1	3		1				
大手前大学	3		2		4	9	9	4	4	11
関西学院大学	2	3	2		1	1	1			
関西国際大学		1			1	5				2
甲子園大学	2			1	3		1	1		
甲南大学	8	2			6	1	1			4
甲南女子大学	2	16	3	5	15	4	5	6	12	6
神戸学院大学	35	21	4	5	2	6	9	6	3	
神戸芸術工科大学				1	2	1		1		
神戸国際大学							1	1		1
神戸松蔭女子学院大学	8	2	13		16		1		4	1
神戸女子大学		2	1	2			4	1	3	1
神戸女学院大学	1			4	1	1	1			
神戸親和女子大学	1		1					1	1	1
宝塚大学		1	3	1	4		2	1		3
姫路獨協大学				1						
兵庫医療大学		1								
武庫川女子大学	4	3	6	1		2				2
流通科学大学		1				4	1	1		1
畿央大学					1	4				
帝塚山大学	4	1		2	4	1				
天理大学				1	1		1	1		
奈良大学				3			2	2		
奈良学園大学		1								
四国学院大学		1								
神奈川大学				1						
国土館大学		1		1						
創価大学		1								
東海大学	1									
専修大学	3									
日本医療大学	1									
北海道科学大	3									
合計	426	396	188	273	270	199	208	194	151	95

学 校 名	40期	39期	38期	37期	36期	35期	34期	33期	32期	31期
京都外国語短大		2			1			1		1
京都経済短大			2		1					
京都嵯峨芸術大学短大部				2						
光華女子大学短大部		1								
平安女学院大学短大部		1								
龍谷大短大部	1			4	3	1	4	1	7	7
大阪青山短大				4	3	1	4	1	7	7
大阪信愛女学院短大	1	1	1							
大阪キリスト教短大			1			1			1	
大阪国際大学短大部			2							
大阪音楽大学短大部								1		
大阪芸術大学短期大学部	2			2				3	1	1
大阪女学院短大			1		1		1		2	

学 校 名	40期	39期	38期	37期	36期	35期	34期	33期	32期	31期
大阪成蹊短大	5	5	7	4	7	5	4	3	9	11
大阪夕陽丘学園短大	1			1	1		3			
関西外国語大学短大部	8	4	6	7	12	7	2	10	4	
近畿大短大部	1	1								
常磐会短大						2	4	1	2	2
梅花女子大学短大部					2				3	
大手前短大	1				7		2	1	3	5
神戸常盤短大部	2									
産業技術短大		1				1		2		
聖和短大		2	2	2	1	2	3	4	2	
園田学園女子大学短大部	1	1		1				3	3	2
武庫川女子大学短大部	2	4		3	3	3	5	5		
神戸女子短大						1	2	2		